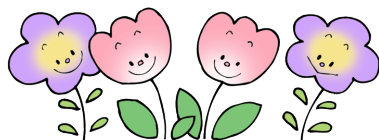


## 2025年度桐光学園みどり幼稚園

### 幼児教室「ひよこぐみ」（2歳児・3歳児）募集要項

先生やお友だちと一緒に遊ぶ楽しさを味わいながら生活経験を積み重ねることで、豊かな心と健康な体を育みます。幼稚園の入園に向けての大切な時期を、桐光学園みどり幼稚園の「ひよこぐみ」で一緒に歩んでいきましょう。

1. 対象児 2歳児 2022(R4)年4月2日～2023(R5)年4月1日生  
3歳児 2021(R3)年4月2日～2022(R4)年4月1日生
2. 募集 火曜日クラス・水曜日クラス・木曜日クラス 各10程度  
・曜日により入室希望者が多い場合、ご相談の上、曜日の変更をお願いすることがあります。
3. 期間 2025年5月～2026年3月（8月は除く）
4. 日程 各クラス 10:00～11:30 月3回
5. 内容 お子様慣れるまで、保護者の方と一緒に活動します。  
・年齢にふさわしい活動を楽しみます。友だちと関わって遊んだり、うたったり踊ったり、描いたりつくったり、また絵本に親しんだりします。
6. 納入金 用品代（申込時のみ） 1,000円（名札・帽子・保護者用ネームホルダー）  
保育料 月額6,000円（教材費含む）
7. 申込 2024年11月18日(金)以降、随時お申し込みください。  
・平日9時～16時に、申込用紙に記入の上、用品代を添えて幼稚園事務所に提出してください。申込用紙は幼稚園事務所に置いてあります。また、ホームページからも印刷できます。  
・見学の希望、お問い合わせは幼稚園までお願いいたします。



桐光学園みどり幼稚園

〒214-0021 川崎市多摩区宿河原 3-6-9

TEL 044 (911) 3227

2025年度 桐光学園みどり幼稚園幼児教室

ひよこぐみ 入室申込書

ふりがな 幼児名			性別	
生年月日	年 月 日生		2歳児・3歳児	
ふりがな 保護者名				
	第1希望	第2希望	第3希望	
希望曜日	曜日	曜日	曜日	
備考				
住 所	〒			
電話番号				
メール アドレス				
連絡事項	*病歴・アレルギー等 お預かりするに当たって配慮が必要なこと			



桐光学園みどり幼稚園  
〒214-0021 川崎市多摩区宿河原3-6-9  
TEL 044 (911) 3227